

PROCESOS COMERCIALES OPERATIVOS (Tarificación y emisión)

- | | |
|--------------------------------------|-------------------------------------|
| Autos primera categoría M | Accidentes ● |
| Autos segunda categoría | Subsidio enfermedad y accidente |
| Autos tercera categoría M | Salud M |
| Multirriesgo Hogar M | Protección Jurídica Autos |
| Multirriesgo Edificios / Comunidades | Subsidio retirada carné de conducir |
| Multirriesgo Comercios | Asistencia en viaje |
| Decesos | Protección Jurídica General |
| Vida Temporal Riesgo | R.C. Cyber |

Merlín: **M** Disponible **M** En desarrollo **M** Producto complementario | **Multitarificador:** ● Disponible ● En desarrollo

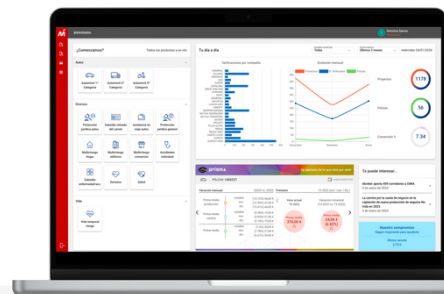
Características de los procesos comerciales

Tarificación

- Gestión de descuentos
- Capitales recomendados hogar
- Detalle coberturas en oferta autos
- Impresión DIPS en oferta
- Confirmación prima autos
- Guardar proyecto en web de la Cía.
- Detalle coberturas en oferta hogar
- Información garantías ofrecida por la Cía.

Emisión

- Negociación de prima
- Firma digital
- Envío nota aclaratoria en suscripción
- Tipo de documento emitido: CCPP / Certificado *-Hogar-*
- Posibilidad de pago tarjeta 1º recibo
- Gestión de desbloques
- Peritación / Verificación vehículo
- Emisión de recibo



¿Necesitas ayuda para configurar Merlin? ¡Contáctanos!

+34 910 77 21 00 - sae-merlin@ebroker.es

Servicios disponibles: Color negro | No disponibles: Color gris

PROCESOS DE GESTIÓN OPERATIVOS



Pólizas

- Movimientos de pólizas*
- Carga masiva (ficheros EIAC)



Recibos

- Movimientos recibos (bidireccionales)*
- Movimientos de recibos*
- Carga masiva (ficheros EIAC)



Siniestros

- Movimientos de siniestros*
- Abrir siniestros diversos
- Encargo pericial diversos -Disponible solo durante la apertura-
- Obtener notas en agenda tramitación
- Anexar documentación agenda tramitación -Disponible solo durante la apertura-
- Abrir siniestros autos
- Encargo pericial autos -Disponible solo durante la apertura-
- Insertar notas en agenda tramitación
- Consulta taller
- Carga masiva (ficheros EIAC)



Otros servicios

- Obtener duplicado CCPP
- Consulta póliza
- Consulta siniestro
- Duplicado recibo
- Consulta recibo
- Defensa de cartera

* Más información en la siguiente sección



¿Tienes alguna consulta? ¡Contáctanos!

+34 910 77 21 00 - sopORTE@ebroker.es

Servicios disponibles: Color negro. | No disponibles: Color gris

Características de los procesos de gestión



MOVIMIENTOS DE PÓLIZAS

Integración automatizada de movimientos de **pólizas**, de forma unidireccional, de Compañía a Correduría.

- Actualización información pólizas nueva producción y pólizas cartera
- Actualización información suplementos y anulaciones

MOVIMIENTOS DE RECIBOS (BIDIRECCIONALIDAD)

Integración automatizada de movimientos de **recibos**, de forma bidireccional, de Compañía a correduría y de Correduría a Cía.



Movimientos sentido Cía. - Correduría

Gestión correduría

- Emisiones
- Pre-anulaciones
- Confirmación anulación

Gestión compañía

- Emisiones
- Cobros
- Confirmación de anulación
- Devolución de cobro
- Cambio canal de cobro
- Conciliación de cuentas

Movimientos sentido Correduría - Cía.

Gestión correduría

- Liquidación de primas
- Retroceso recibos liquidación primas
- Disconformidad de recibos
- Cobros

- Solicitud de anulación
- Devolución cobro
- Cambio canal de cobro

Gestión compañía

- Solicitud de anulación
- Disconformidad de recibos
- Cambio canal de cobro



MOVIMIENTOS DE RECIBOS

Integración automatizada de movimientos de **recibos**, de forma unidireccional, de Compañía a Correduría.

- Emisiones nueva producción y cartera
- Emisiones suplementos y extornos
- Cobros
- Anulaciones y devoluciones



MOVIMIENTOS DE SINIESTROS

Integración automatizada de movimientos de **siniestros**, de forma unidireccional, de Compañía a Correduría.

- Altas y cierres de siniestro
- Integración de pagos y alta de anotaciones en agenda



¿Tienes alguna consulta? ¡Contáctanos!

+34 910 77 21 00 - sopORTE@ebroker.es

Servicios disponibles: Color negro. | No disponibles: Color gris

SOLICITUD DE CLAVES

Si dispones de clave de mediación con la aseguradora:

Contacta con tu comercial para el servicio de conectividad en la plataforma ebroker. Además también debes seguir los siguientes pasos, dependiendo de con qué servicios desees operar:

- **Servicios comerciales: Tarificación y emisión:**

Cuando la compañía te haya activado los servicios disponibles, recibirás un correo donde te informarán sobre la "activación de los accesos de la Clave Medofi XXXXX con Axa para el multitarificador de tu correduría". A continuación, puedes ver la equivalencia entre los campos enviados por Axa y los campos de ebroker.

Nomenclatura Axa	Campo en ebroker
Usuario	Usuario
Contraseña	Contraseña
Medofi	Identificación mediador
Código provincia mediador	Oficina / Delegación

- **Servicios de gestión**

Desde Axa deben facilitarte las siguientes credenciales para su activación:

- Medofi
- Usuario
- Contraseña web mediador

- **Otros servicios de conectividad de gestión**

- **Apertura de siniestros y consultas de pólizas, recibos y siniestros:** Este servicio funciona con las claves con las que accedes a la web de la compañía.
- **Obtención CCPP:** Este servicio funciona con las claves de Tarificación / Emisión, siempre que las hayas solicitado para tu código principal. En caso contrario, Axa te facilitará unas claves distintas para la obtención de CCPP.

Una vez la compañía te remita esta información, reenvíala a conectividad@ebroker.es. En el momento en que nos conste que tenéis los servicios solicitados habilitados, os indicaremos los pasos a seguir para realizar la configuración de los mismos.

Si no dispones de clave de mediación con la aseguradora:

Contacta con la sucursal de zona para iniciar los trámites.



¿Tienes alguna consulta? ¡Contáctanos!

+34 910 77 21 00 - soporte@ebroker.es