

## PROCESOS COMERCIALES OPERATIVOS (Tarificación y emisión)

- |                                               |                                     |
|-----------------------------------------------|-------------------------------------|
| Autos primera categoría <b>M</b>              | Accidentes                          |
| Autos segunda categoría                       | Subsidio enfermedad y accidente     |
| Autos tercera categoría <b>M</b>              | Salud                               |
| Multirriesgo Hogar <b>M</b>                   | Protección Jurídica Autos           |
| Multirriesgo Edificios / Comunidades <b>M</b> | Subsidio retirada carné de conducir |
| Multirriesgo Comercios                        | Asistencia en viaje                 |
| Decesos                                       | Protección Jurídica General         |
| Vida Temporal Riesgo                          | R.C. Cyber                          |

Merlín: **M** Disponible **M** En desarrollo **M** Producto complementario | **Multitarificador:** ● Disponible ● En desarrollo

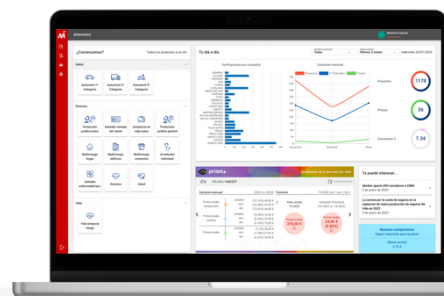
### Características de los procesos comerciales

#### Tarificación

- Gestión de descuentos
- Capitales recomendados hogar
- Detalle coberturas en oferta autos
- Impresión DIPS en oferta
- Confirmación prima autos
- Guardar proyecto en web de la Cía.
- Detalle coberturas en oferta hogar
- Información garantías ofrecida por la Cía.

#### Emisión

- Negociación de prima
- Firma digital
- Envío nota aclaratoria en suscripción
- Tipo de documento emitido: CCPP o Certificado
- Posibilidad de pago tarjeta 1º recibo
- Gestión de desbloqueos
- Peritación / Verificación vehículo
- Emisión de recibo



¿Necesitas ayuda para configurar Merlin? ¡Contáctanos!

+34 910 77 21 00 - [sae-merlin@ebroker.es](mailto:sae-merlin@ebroker.es)

Servicios disponibles: Color negro. | No disponibles: Color gris

## PROCESOS DE GESTIÓN OPERATIVOS



### Pólizas

- Movimientos de pólizas\*
- Carga masiva (ficheros EIAC)



### Recibos

- Movimientos recibos (bidireccionales)\*
- Movimientos de recibos\*
- Carga masiva (ficheros EIAC)



### Siniestros

- Movimientos de siniestros\*
- Abrir siniestros diversos
- Encargo pericial diversos
- Obtener notas en agenda tramitación
- Anexar documentación agenda tramitación
- Abrir siniestros autos
- Encargo pericial autos
- Insertar notas en agenda tramitación
- Consulta taller
- Carga masiva (ficheros EIAC)



### Otros servicios

- Obtener duplicado CCPP
- Consulta póliza
- Consulta siniestro
- Duplicado recibo
- Consulta recibo
- Defensa de cartera

\* Más información en la siguiente sección



¿Tienes alguna consulta? ¡Contáctanos!

+34 910 77 21 00 - [sopORTE@ebroker.es](mailto:sopORTE@ebroker.es)

Servicios disponibles: Color negro. | No disponibles: Color gris

## Características de los procesos de gestión



### MOVIMIENTOS DE PÓLIZAS

Integración automatizada de movimientos de **pólizas**, de forma unidireccional, de Compañía a Correduría.

- Actualización información pólizas nueva producción y pólizas cartera
- Actualización información suplementos y anulaciones

### MOVIMIENTOS DE RECIBOS (BIDIRECCIONALIDAD)

Integración automatizada de movimientos de **recibos**, de forma bidireccional, de Compañía a correduría y de Correduría a Cía.

#### Movimientos sentido Cía. - Correduría

##### Gestión correduría

- Emisiones
- Pre-anulaciones
- Confirmación anulación

##### Gestión compañía

- Emisiones
- Cobros
- Confirmación de anulación
- Devolución de cobro
- Cambio canal de cobro
- Conciliación de cuentas

#### Movimientos sentido Correduría - Cía.

##### Gestión correduría

- Liquidación de primas
- Retroceso recibos liquidación primas
- Disconformidad de recibos
- Cobros

- Solicitud de anulación
- Devolución cobro
- Cambio canal de cobro

##### Gestión compañía

- Solicitud de anulación
- Disconformidad de recibos
- Cambio canal de cobro



### MOVIMIENTOS DE RECIBOS

Integración automatizada de movimientos de **recibos**, de forma unidireccional, de Compañía a Correduría.

- Emisiones nueva producción y cartera
- Emisiones suplementos y extornos
- Cobros
- Anulaciones y devoluciones



### MOVIMIENTOS DE SINIESTROS

Integración automatizada de movimientos de **siniestros**, de forma unidireccional, de Compañía a Correduría.

- Altas y cierres de siniestro
- Integración de pagos y alta de anotaciones en agenda



¿Tienes alguna consulta? ¡Contáctanos!

+34 910 77 21 00 - [suporte@ebroker.es](mailto:suporte@ebroker.es)

Servicios disponibles: Color negro. | No disponibles: Color gris

## SOLICITUD DE CLAVES

### *Si dispones de clave de mediación con la aseguradora:*

- **Servicios comerciales: Tarificación y emisión:**

Contacta con tu comercial y solicita las claves para el multitarificador. Posteriormente, recibirás un correo de la compañía indicando la siguiente información:

- Usuario: GCO\XXXXXXXX
- Contraseña
- Gestora
- Entidad

Una vez la compañía te remita esta información, mecanízala en tu sistema.

- **Servicios de gestión**

- **Conectividad a través de CIMA:** Solicita a la compañía las claves necesarias para disponer de los servicios a través de CIMA.

Una vez la compañía te facilite esas claves, envía un correo a [conectividad@ebroker.es](mailto:conectividad@ebroker.es) incluyendo:

- Código Mediador
- Uid Distribución
- **Conectividad directa Compañía - ebroker:** Este servicio utiliza las mismas credenciales de tarificación / emisión. Envía a [conectividad@ebroker.es](mailto:conectividad@ebroker.es) un email indicando qué servicio deseas activar.

### *Si no dispones de clave de mediación con la aseguradora:*

Contacta con el director de sucursal de tu zona.



¿Tienes alguna consulta? ¡Contáctanos!

+34 910 77 21 00 - [soporte@ebroker.es](mailto:soporte@ebroker.es)