

PROCESOS COMERCIALES OPERATIVOS (Tarificación y emisión)

- | | |
|--------------------------------------|---------------------------------------|
| Autos primera categoría | Accidentes |
| Autos segunda categoría | Subsidio enfermedad y accidente |
| Autos tercera categoría | Salud |
| Multirriesgo Hogar | Protección Jurídica Autos ● |
| Multirriesgo Edificios / Comunidades | Subsidio retirada carné de conducir ● |
| Multirriesgo Comercios | Asistencia en viaje ● |
| Decesos | Protección Jurídica General ● |
| Vida Temporal Riesgo | R.C. Cyber |

Merlin: Disponible En desarrollo Producto complementario | Multitarificador: ● Disponible ● En desarrollo

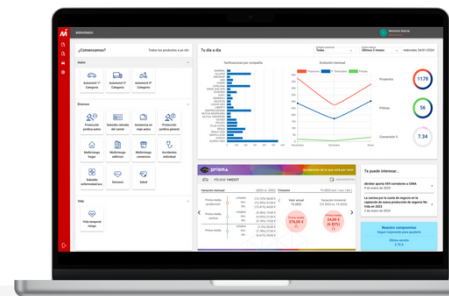
Características de los procesos comerciales

Tarificación

- Gestión de descuentos
- Capitales recomendados hogar
- Detalle coberturas en oferta autos
- Impresión DIPS en oferta
- Confirmación prima autos
- Guardar proyecto en web de la Cía.
- Detalle coberturas en diversos
- Información garantías ofrecida por la Cía.

Emisión

- Negociación de prima
- Firma digital
- Envío nota aclaratoria en suscripción
- Tipo de documento emitido: CCPP
- Posibilidad de pago tarjeta 1º recibo
- Gestión de desbloques
- Peritación / Verificación vehículo
- Emisión de recibo



¿Necesitas ayuda para configurar Merlin? ¡Contáctanos!

+34 910 77 21 00 - sae-merlin@ebroker.es

Servicios disponibles: Color negro. | No disponibles: Color gris

PROCESOS DE GESTIÓN OPERATIVOS



Pólizas

- Movimientos de pólizas*
- Carga masiva (ficheros EIAC)



Recibos

- Movimientos recibos (bidireccionales)*
- Movimientos de recibos*
- Carga masiva (ficheros EIAC)



Siniestros

- Movimientos de siniestros*
- Abrir siniestros diversos
- Encargo pericial diversos
- Obtener notas en agenda tramitación
- Anexar documentación agenda tramitación
- Abrir siniestros autos
- Encargo pericial autos
- Insertar notas en agenda tramitación
- Consulta taller
- Carga masiva (ficheros EIAC)



Otros servicios

- Obtener duplicado CCPP
- Consulta póliza
- Consulta siniestro
- Duplicado recibo
- Consulta recibo
- Defensa de cartera

* Más información en la siguiente sección



¿Tienes alguna consulta? ¡Contáctanos!

+34 910 77 21 00 - sopORTE@ebroker.es

Servicios disponibles: Color negro. | No disponibles: Color gris

Características de los procesos de gestión

MOVIMIENTOS DE PÓLIZAS

Integración automatizada de movimientos de **pólizas**, de forma unidireccional, de Compañía a Correduría.

- Actualización información pólizas nueva producción y pólizas cartera
- Actualización información suplementos y anulaciones

MOVIMIENTOS DE RECIBOS (BIDIRECCIONALIDAD)

Integración automatizada de movimientos de **recibos**, de forma bidireccional, de Compañía a correduría y de Correduría a Cia.

Movimientos sentido Cia. - Correduría

Gestión correduría

- Emisiones
- Pre-anulaciones
- Confirmación anulación

Gestión compañía

- Emisiones
- Cobros
- Confirmación de anulación
- Devolución de cobro
- Cambio canal de cobro
- Conciliación de cuentas

Movimientos sentido Correduría - Cia.

Gestión correduría

- Liquidación de primas
- Retroceso recibos liquidación primas
- Disconformidad de recibos
- Cobros

- Solicitud de anulación
- Devolución cobro
- Cambio canal de cobro

Gestión compañía

- Solicitud de anulación
- Disconformidad de recibos
- Cambio canal de cobro

MOVIMIENTOS DE RECIBOS

Integración automatizada de movimientos de **recibos**, de forma unidireccional, de Compañía a Correduría.

- Emisiones nueva producción y cartera
- Emisiones suplementos y extornos
- Cobros
- Anulaciones y devoluciones

MOVIMIENTOS DE SINIESTROS

Integración automatizada de movimientos de **siniestros**, de forma unidireccional, de Compañía a Correduría.

- Altas y cierres de siniestro
- Integración de pagos y alta de anotaciones en agenda



¿Tienes alguna consulta? ¡Contáctanos!

+34 910 77 21 00 - suporte@ebroker.es

Servicios disponibles: Color negro. | No disponibles: Color gris

SOLICITUD DE CLAVES

Si dispones de clave de mediación con la aseguradora:

Si ya dispones de claves de acceso a los servicios web de la compañía, los datos de conexión (usuario y contraseña) para tu sistema son los mismos, únicamente tienes que añadir tu código de mediador. [El código de mediador debe ser de 4 cifras, por lo que si su valor es <1000, debe añadir ceros a la izquierda (por ej. 0029).]

No obstante, para empezar a operar deberás solicitar al soporte comercial de DAS que se te habilite el perfil para conectarse a Innova mediante ebroker.

Una vez la compañía te facilite las claves a mecanizar, reenvíalas a conectividad@ebroker.es para concluir el proceso de activación.

Si no dispones de clave de mediación con la aseguradora:

Dirigete al buzón de correo direccion.comercial@das.es o bien pregunta por Dirección Comercial en el teléfono +34 902 02 09 03.

Una vez la compañía te facilite las claves a mecanizar, reenvíalas a conectividad@ebroker.es para concluir el proceso de activación.



¿Tienes alguna consulta? ¡Contáctanos!

+34 910 77 21 00 - soporte@ebroker.es