

## PROCESOS COMERCIALES OPERATIVOS (Tarificación y emisión)

- |   |                                     |
|---|-------------------------------------|
| Autos primera categoría <b>M</b>                | Accidentes ●                        |
| Autos segunda categoría ●                       | Subsidio enfermedad y accidente     |
| Autos tercera categoría <b>M</b>                | Salud                               |
| Multirriesgo Hogar <b>M</b>                     | Protección Jurídica Autos           |
| Multirriesgo Edificios / Comunidades <b>M</b> ● | Subsidio retirada carné de conducir |
| Multirriesgo Comercios                          | Asistencia en viaje                 |
| Decesos   | Protección Jurídica General         |
| Vida Temporal Riesgo <b>M</b>                   | R.C. Cyber                          |

Merlín: **M** Disponible **M** En desarrollo **M** Producto complementario | **Multitarificador:** ● Disponible ● En desarrollo

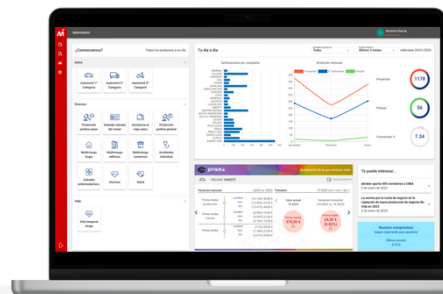
### Características de los procesos comerciales

#### Tarificación

- Gestión de descuentos
- Capitales recomendados hogar
- Detalle coberturas en oferta autos
- Impresión DIPS en oferta
- Confirmación prima autos
- Guardar proyecto en web de la Cía.
- Detalle coberturas en oferta hogar
- Información garantías ofrecida por la Cía.

#### Emisión

- Negociación de prima
- Firma digital
- Envío nota aclaratoria en suscripción
- Tipo de documento emitido: CCPP o Certificado / Certificado -Comunidades / Accidentes-
- Posibilidad de pago tarjeta 1º recibo
- Gestión de desbloqueos
- Peritación / Verificación vehículo
- Emisión de recibo



¿Necesitas ayuda para configurar Merlin? ¡Contáctanos!

+34 910 77 21 00 - [sae-merlin@ebroker.es](mailto:sae-merlin@ebroker.es)

Servicios disponibles: Color negro | No disponibles: Color gris

## PROCESOS DE GESTIÓN OPERATIVOS



### Pólizas

- Movimientos de pólizas\*
- Carga masiva (ficheros EIAC)



### Recibos

- Movimientos recibos (bidireccionales)\*
- Movimientos de recibos\*
- Carga masiva (ficheros EIAC)



### Siniestros

- Movimientos de siniestros\*
- Abrir siniestros diversos
- Encargo pericial diversos
- Obtener notas en agenda tramitación
- Anexar documentación agenda tramitación
- Abrir siniestros autos
- Encargo pericial autos
- Insertar notas en agenda tramitación
- Consulta taller
- Carga masiva (ficheros EIAC)



### Otros servicios

- Obtener duplicado CCPP
- Consulta póliza
- Consulta siniestro
- Duplicado recibo
- Consulta recibo
- Defensa de cartera

\* Más información en la siguiente sección



¿Tienes alguna consulta? ¡Contáctanos!

+34 910 77 21 00 - [sopORTE@ebroker.es](mailto:sopORTE@ebroker.es)

Servicios disponibles: Color negro. | No disponibles: Color gris

## Características de los procesos de gestión



### MOVIMIENTOS DE PÓLIZAS

Integración automatizada de movimientos de **pólizas**, de forma unidireccional, de Compañía a Correduría.

- Actualización información pólizas nueva producción y pólizas cartera
- Actualización información suplementos y anulaciones

### MOVIMIENTOS DE RECIBOS (BIDIRECCIONALIDAD)

Integración automatizada de movimientos de **recibos**, de forma bidireccional, de Compañía a correduría y de Correduría a Cía.



#### Movimientos sentido Cía. - Correduría

Gestión correduría

- Emisiones
- Pre-anulaciones
- Confirmación anulación

Gestión compañía

- Emisiones
- Cobros
- Confirmación de anulación
- Devolución de cobro
- Cambio canal de cobro

- Conciliación de cuentas

#### Movimientos sentido Correduría - Cía.

Gestión correduría

- Liquidación de primas
- Retroceso recibos liquidación primas
- Disconformidad de recibos
- Cobros

- Solicitud de anulación
- Devolución cobro
- Cambio canal de cobro

Gestión compañía

- Solicitud de anulación
- Disconformidad de recibos
- Cambio canal de cobro



### MOVIMIENTOS DE RECIBOS

Integración automatizada de movimientos de **recibos**, de forma unidireccional, de Compañía a Correduría.

- Emisiones nueva producción y cartera
- Emisiones suplementos y extornos
- Cobros
- Anulaciones y devoluciones



### MOVIMIENTOS DE SINIESTROS

Integración automatizada de movimientos de **siniestros**, de forma unidireccional, de Compañía a Correduría.

- Altas y cierres de siniestro
- Integración de pagos y alta de anotaciones en agenda



¿Tienes alguna consulta? ¡Contáctanos!

+34 910 77 21 00 - [sopORTE@ebroker.es](mailto:sopORTE@ebroker.es)

Servicios disponibles: Color negro. | No disponibles: Color gris

## SOLICITUD DE CLAVES

### Si dispones de clave de mediación con la aseguradora:

- **Servicios comerciales: Tarificación y emisión:**

Contacta con tu comercial solicitando la activación de tus claves de mediación para la conectividad en la plataforma ebroker. Posteriormente, recibirás un correo de la compañía indicando la siguiente información:

- Id. Usuario
- Id. Plataforma (00002 para tarificación, 20002 para conectividad)
- Tipo de acción
- Destinatario

Una vez la compañía te remita esta información, reenvíala a [conectividad@ebroker.es](mailto:conectividad@ebroker.es) para continuar con el proceso de activación.

- **Servicios de gestión**

- **Conectividad a través de CIMA:** Envía a [conectividad@reale.es](mailto:conectividad@reale.es) la siguiente petición:

*"Soy código de mediador en Reale XXXXX y les comunico que, de acuerdo con mi plataforma ebroker, voy a empezar a gestionar mis pólizas, recibos y siniestros a través de CIMA desde hoy.*

*Solicito que por parte de Reale me habiliten CIMA y faciliten via email los permisos que debo configurar en CIMASeg (Cód. Mediador, ID Usuario, Plataforma)."*

- **Conectividad directa Compañía - ebroker:** Envía a [conectividad@ebroker.es](mailto:conectividad@ebroker.es) un email indicando qué servicio deseas activar y la denominación y clave de mediador que tengas con Reale. Las claves necesarias para la activación de conectividad directa son las mismas claves de tarificación / emisión.

- **Otros servicios de conectividad de gestión**

Mismo procedimiento que para servicios comerciales: tarificación / emisión.

### Si no dispones de clave de mediación con la aseguradora:

Contacta en [conectividad@reale.es](mailto:conectividad@reale.es) para que la compañía te habilite los permisos necesarios y te facilite el código a mecanizar en tu sistema.



¿Tienes alguna consulta? ¡Contáctanos!

+34 910 77 21 00 - [sopORTE@ebroker.es](mailto:sopORTE@ebroker.es)