

Sabías que...

con ebroker puedes hacer mucho más de lo que imaginas



ebroker 7.0 (web): Recordatorio DEC

Últimos días para presentar la DEC, no lo dejes para el último día, plazo límite para corredores con clave DGS nacional:

10 julio 2011

Te recordamos los datos que previamente has de revisar para que la generación y descarga del fichero en ebroker te resulte más sencilla.



Tan sólo tendrás que ir a...

Empresa > Datos de empresa > Libros- Registros Contables > Modelos oficiales de documentación



Generación del fichero para presentación telemática



Descargar fichero



"Sugerencia Sabías que..."

Tienes a tu disposición el buzón de comentarios y sugerencias: soporte@ebroker.es

Puedes consultar el histórico de todos los boletines publicados hasta la fecha en la siguiente dirección:

<http://www.e2000.es/boletin-sabias-que>

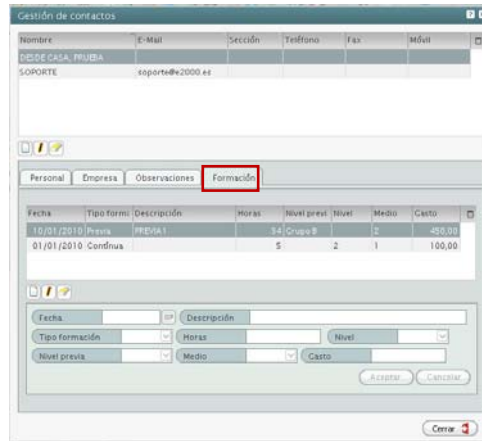
PRESENTACIÓN DEC ANUAL (Novedades Ejercicio 2010)

Formación Previa Personal Correduría:

Empresa > Datos de empresa > Organización > Estructura > Gestión de contactos (Formación)

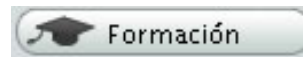
Indicar Formación Previa:

- Grupo A
- Grupo B
- Grupo C



Formación Previa Auxiliares Externos:

Empresa > Entes Comerciales > Formación



Libros- Registros contables:

- o **Grupo Entidades / Póliza de R.C:** indicar si la correduría pertenece a un grupo de entidades.
- o **Capacidad financiera / Póliza de Caución:** indicar entidad financiera o aseguradora en función de la opción seleccionada
- o **Información Mercantil Sociedades:** indicar los administradores y directores técnicos
- o **Modelos oficiales de documentación:** Generar fichero para presentación telemática y Descargar fichero

